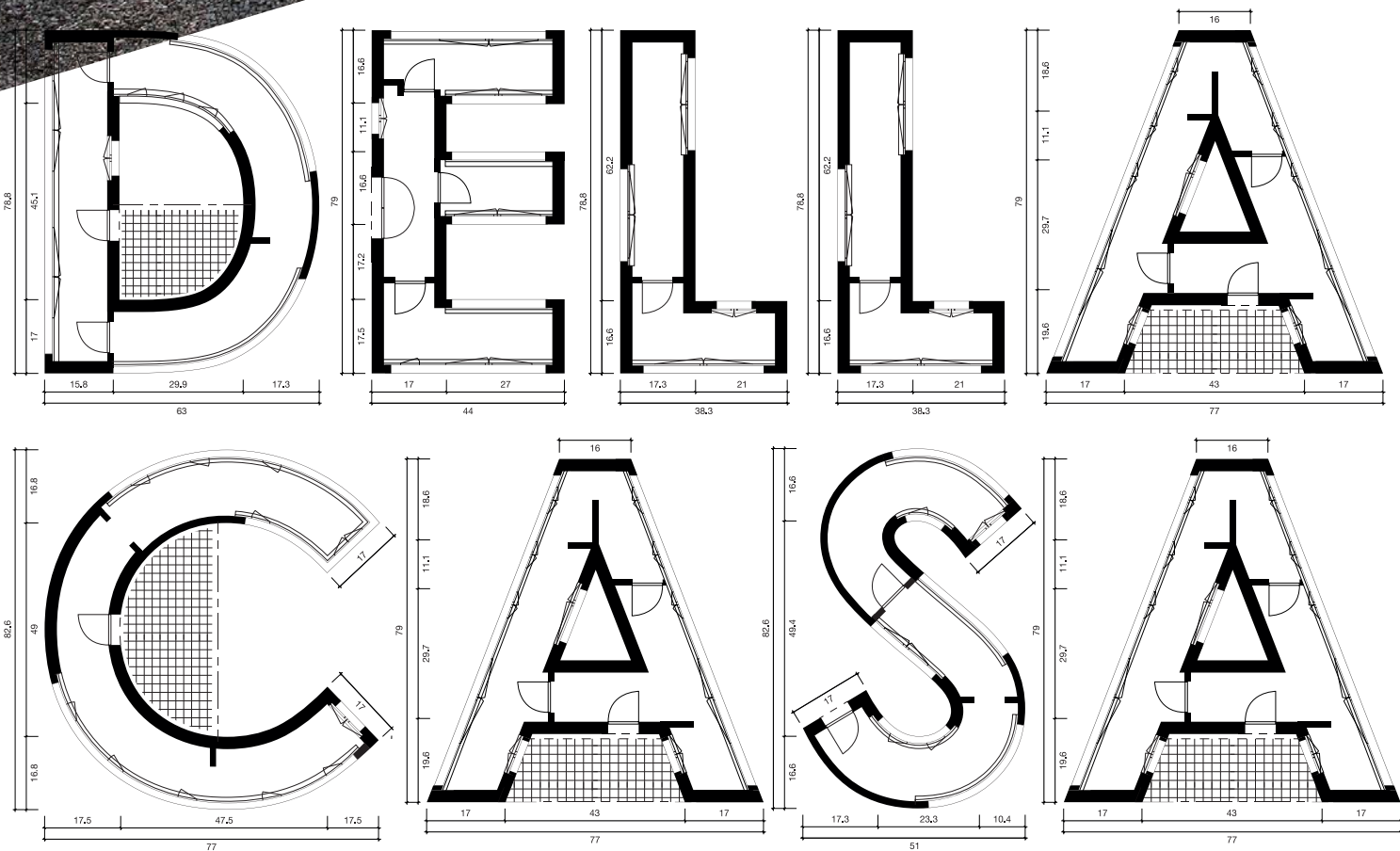




Della Casa
Group AG



Ihre Immobilien-Gesamtdienstleisterin in Zug: Die Della Casa Group AG begleitet Immobilienprojekte von der Idee bis zur Ausführung.

Die Della Casa Group AG entwickelt, plant, realisiert und vermarktet hochwertige Wohn- und Geschäftsimmobilien. Alles aus einer Hand. So minimieren wir Schnittstellen und realisieren Immobilienprojekte mit der grösstmöglichen Qualitäts-, Termin- und Kostensicherheit. Unsere Architekten, Ingenieure und Spezialisten überzeugen mit innovativen Lösungen, die gezielt auf Ihre Bedürfnisse zugeschnitten sind. Gerne unterstützen wir auch Sie bei Ihrem Immobilienprojekt und erwecken Ideen zum Leben.

Pascal Della Casa
Verwaltungsratspräsident |
Inhaber



Gaston Della Casa
Geschäftsführer



Silvio Pajaziti
Leiter Entwurf und
Architektur



Reno Zimmerli
Leiter Entwicklung und
Vermarktung





Statement

Immobilienprojekte von der Idee bis zur Realisation.

- Wir sind familiär, fair und lokal verankert.
- Wir bauen innovativ, pragmatisch und nachhaltig.
- Wir arbeiten kunden-, dienstleistungs- und lösungsorientiert.

Als Zuger Immobilien-Gesamtdienstleisterin packen wir seit über 25 Jahren komplexe Herausforderungen an und bringen Ideen zur erfolgreichen Umsetzung. Die lokale Verwurzelung ist uns besonders wichtig und Ausdruck von Kontinuität. Die Inhaber des Familienunternehmens sind strategisch im Verwaltungsrat wie auch operativ in der Geschäftsleitung tätig. Entscheidungen können deshalb rasch und pragmatisch gefällt werden.

Dienstleistungen

Entwickeln

Wir identifizieren Entwicklungspotenziale von Grundstücken, Liegenschaften sowie Bauprojekten und setzen den Grundstein für nachhaltig rentable Immobilienprojekte.

- Potenzialanalysen
- Projektentwicklungen
- Investitionsplanungen
- Nutzungskonzepte

Planen

Wir bearbeiten Immobilienprojekte vom Entwurf bis zur Realisierung. Unsere Planung zeichnet sich durch umfassende Kompetenzen im Bauwesen und über 25 Jahre Erfahrung aus.

- Machbarkeitsstudien
- Kostenschätzungen
- Baubewilligungen
- Projektierungs- und Ausführungsplanung
- Submissionen und Ausschreibungen

Realisieren

Wir übernehmen vom Spatenstich bis zur Schlüsselübergabe die Garantie für Qualität, Kosten und Termine. Die laufende Eruiierung von Verbesserungs- und Einsparungspotenzialen ist unser Anspruch und unsere Motivation.

- Mandate als General- oder Totalunternehmung
- Bauherrenvertretungen
- Projekt- und Baumanagement
- Projektüberwachung und -controlling

Vermarkten

Wir vermarkten unsere eigenen Immobilienprojekte und kennen diese von A bis Z. Wir sind niemandem, ausser unseren Kunden verpflichtet.

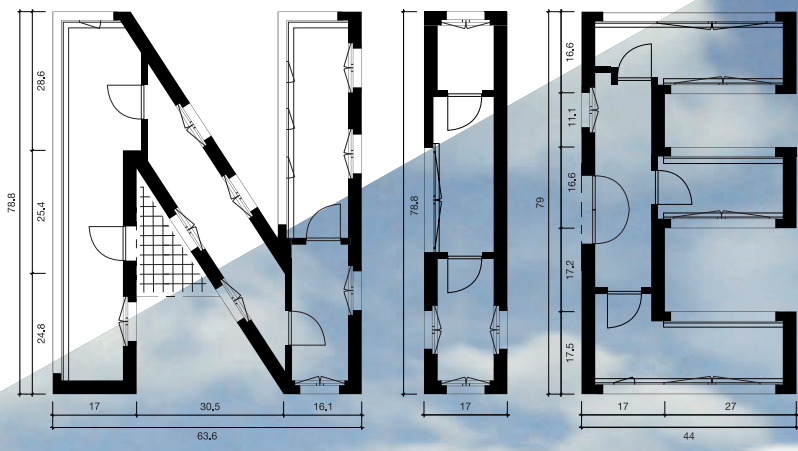
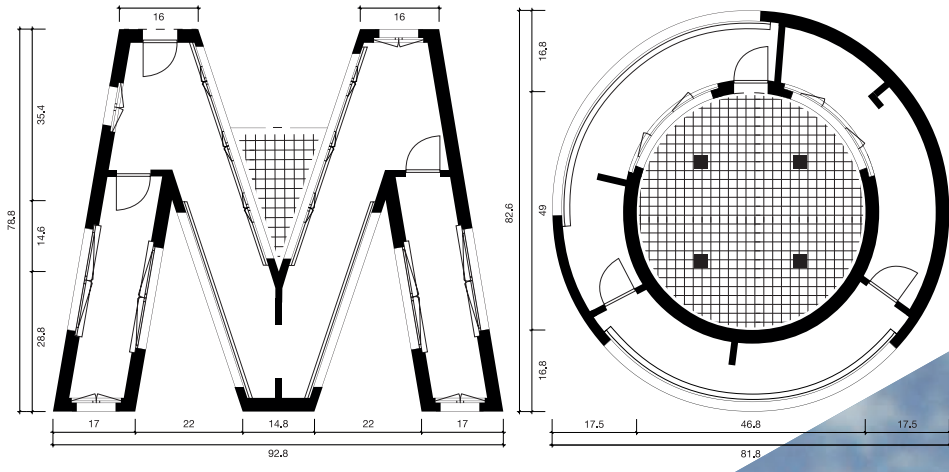
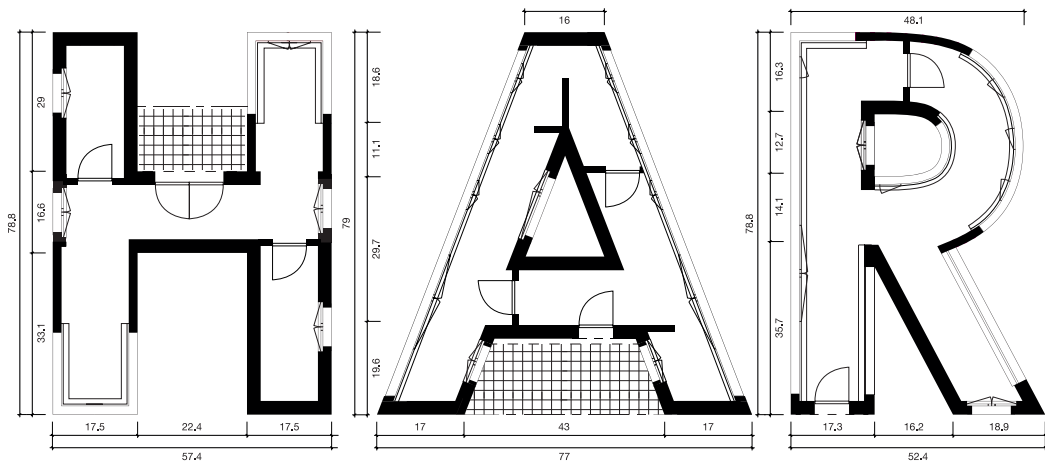
- Verkehrswertschätzungen
- Vermarktungskonzepte
- Besichtigungen
- Notarielle Vertragsabwicklungen

Investieren

Wir ermöglichen privaten und institutionellen Kapitalgebern direkt in attraktive Immobilienprojekte zu investieren.

- Partnermodell
- Club Deals







Areal Schmitte, Lindenham

Projektbeschreibung

Die Überbauung mit 36 Wohnungen, 10 Ateliers und über 1'000 m² Gewerbefläche befindet sich am Ortseingang von Cham an prominenter Lage. Mit ihrer Anordnung bauen die drei Mehrfamilienhäuser eine Beziehung zu den direkt angrenzenden Landwirtschaftsflächen auf.

Dadurch erhält jede Wohnung einen grosszügigen Ausblick ins Grüne, ohne dass die Privatsphäre beeinträchtigt wird. Über dem gemeinsamen Sockelgeschoss befindet sich an erhöhter

Lage der Innenhof, der sich zur Landschaft hin wie ein Fächer öffnet und durch den Niveauunterschied trotzdem gänzlich von der Strasse getrennt ist. Insgesamt war die Harmonie im Zusammenspiel zwischen Überbauung und Umgebung erklärtes Ziel.

Ort: 6330 Lindenham
ZG

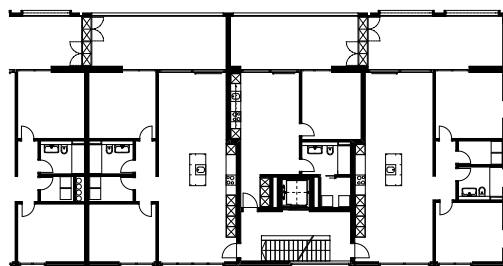
Baujahr: 2012–2014

Fläche: 12'500 m²

Volumen: 40'000 m³

Einheiten: 36 Wohnungen,
10 Ateliers und
1 Grossbäckerei

**Auftrags-
volumen:** 30 Mio.



Projektorganisation

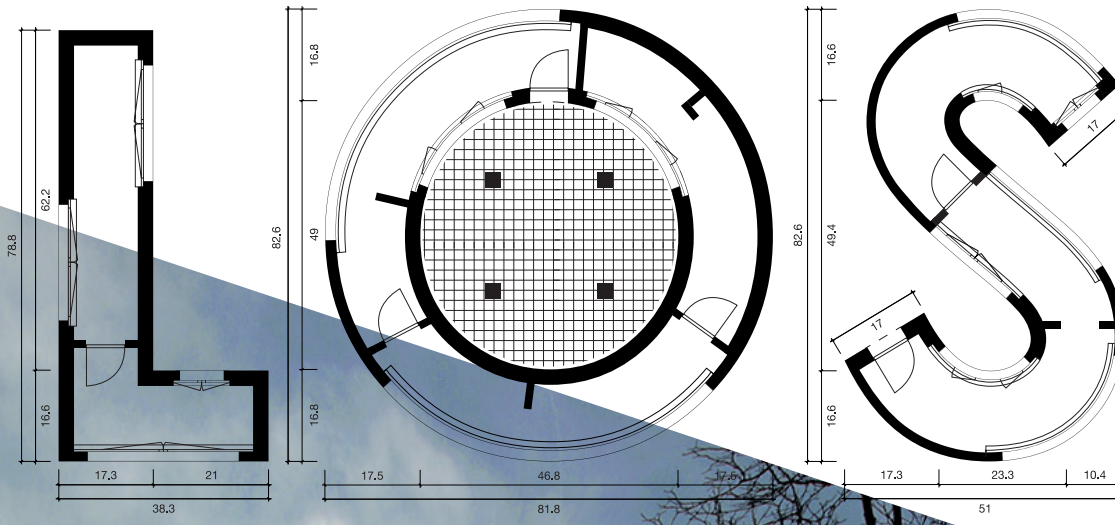
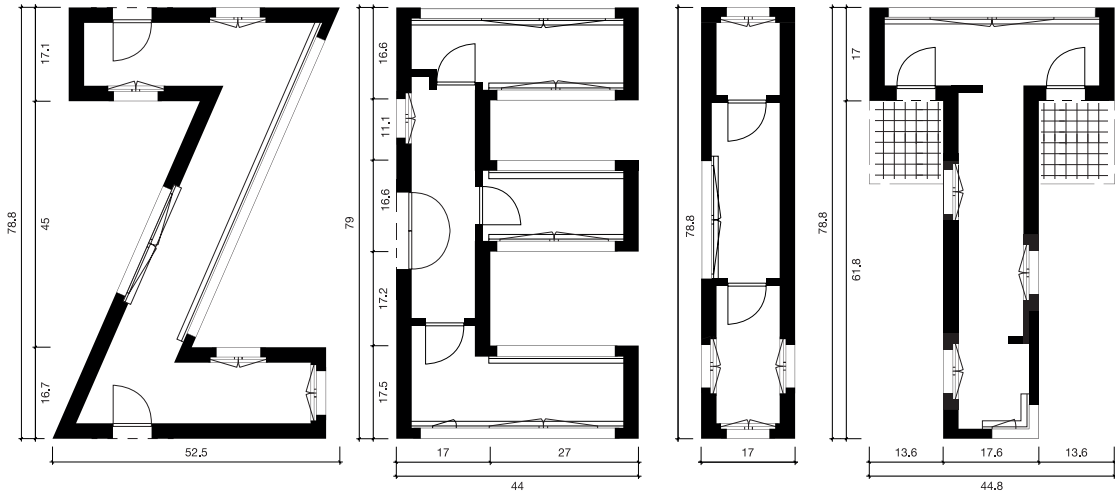
Bauherr: Konsortium Schmitte

Architekt: Della Casa AG Architekten SIA

Haustechnik: Della Casa Engineering AG



Della Casa
Group





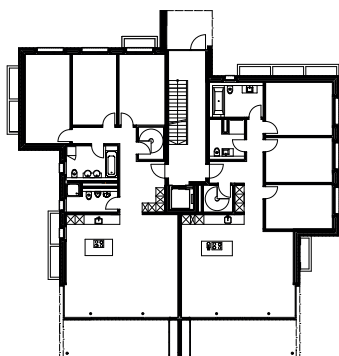
Kirchbühl, Cham

Ort: 6330 Cham ZG
Baujahr: 2008–2009
Fläche: 5'800 m²
Volumen: 43'000 m³
Einheiten: 42 Wohnungen
Auftragsvolumen: 25 Mio.

Projektbeschreibung

Die Wohnüberbauung mit 5 Mehrfamilienhäusern liegt in der Kernzone von Cham. Der zentrale Aspekt des Entwurfs war die städtebaulich vorgeschriebene Übernahme der Dimensionen der umliegenden Gebäude. Die Integration in den Dorfkern seitens der Volumetrie, der Materialisierung und der Farbgebung war bei der Entwicklung essentiell. Die insgesamt 42

Wohnungen weisen Wohnungsgrößen von 3,5 bis 5,5 Zimmern auf. Sie sind mit ihren grosszügigen Aussenräumen allesamt auf den Ausblick in Richtung Westen und entsprechend dem Sonnenuntergang ausgerichtet.



Projektorganisation

Bauherr: Konsortium Kirchbühl
Architekt: Della Casa AG Architekten SIA



Della Casa
Group

Lorze, Hagendorn



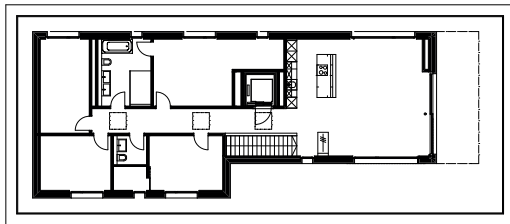
Della Casa
Group

Ort: 6332 Hagendorn
ZG
Baujahr: 2009–2011
Fläche: 19'000 m²
Volumen: 81'000 m³
Einheiten: 72 Wohnungen
**Auftrags-
volumen:** 45 Mio.

Projektbeschreibung

Die Gesamtüberbauung mit 9 Mehrfamilienhäusern liegt inmitten von Hagendorn bei Cham. Die Schaffung eines neuen Ortskerns inmitten der beiden Flussläufe war der zentrale Gedanke des Projekts. Dabei waren der Bezug zur Landschaft sowie die Innenhofstruktur prägendes Element bei dieser Gesamtbebauung nach Minergiestandard.

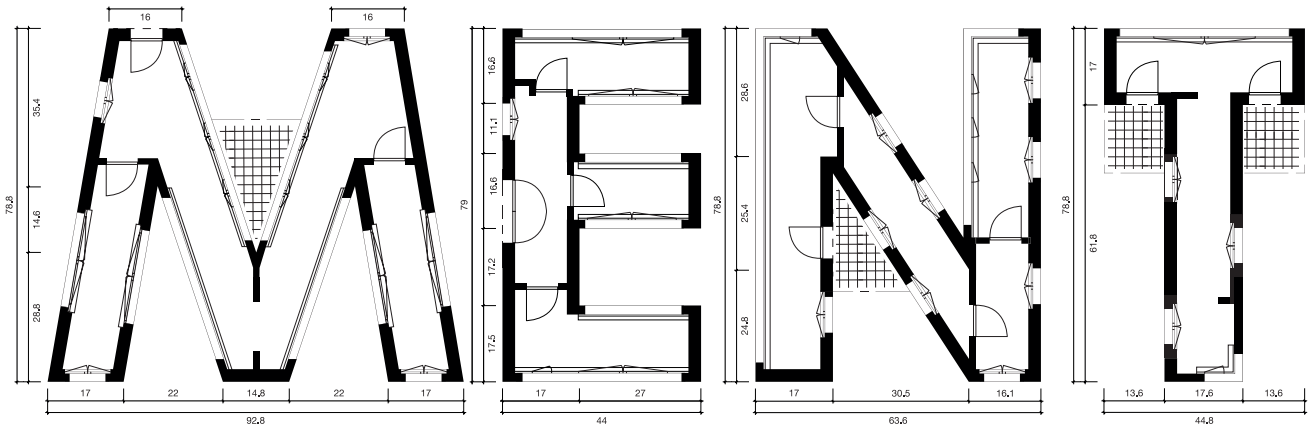
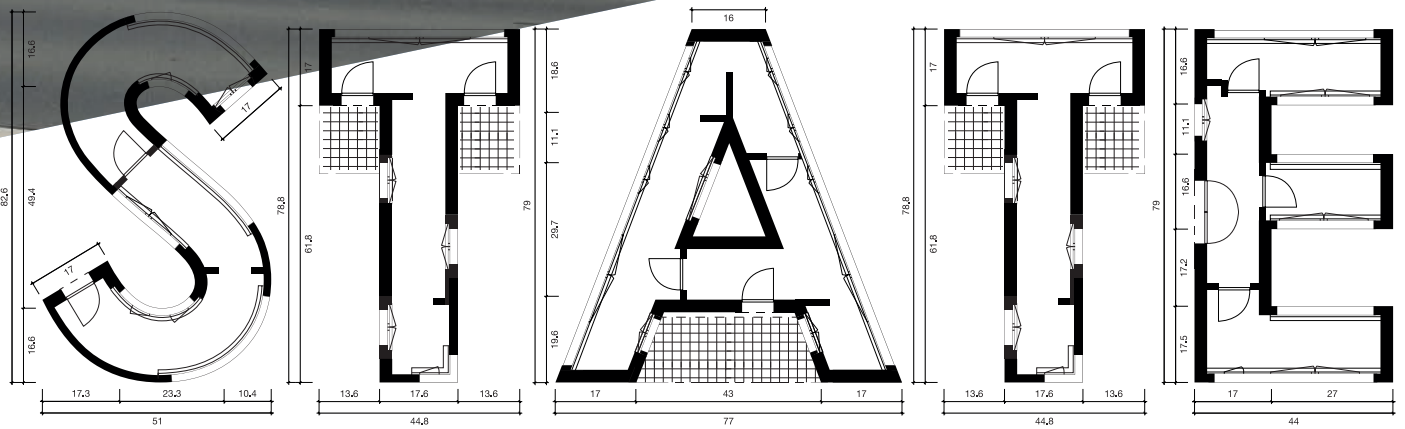
Die insgesamt 72 Wohnungen weisen Wohnungsgrößen von 3,5 bis 5,5 Zimmern auf und ermöglichen durch ihre geschickte Anordnung einen vielseitigen Wohnungsmix mit viel Freiraum für ein Zusammenleben im Einklang.



Projektorganisation

Bauherr: Konsortium Lorze
Architekt: Della Casa AG Architekten SIA







Chamerstrasse 33, Hünenberg

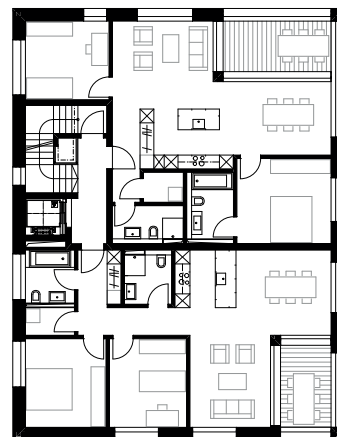
Ort: 6331 Hünenberg
ZG
Baujahr: 2015–2016
Fläche: 4'300 m²
Volumen: 14'000 m³
Einheiten: 4 Wohnungen
**Auftrags-
volumen:** 4,6 Mio.

Projektbeschreibung

Das Mehrfamilienhaus befindet sich an einer prominenten Kreuzung am Rande des Dorfes. Durch die kleine Grundstücksfläche drängte sich ein Konzept mit Parkierung im Erdgeschoss auf, welches die Wohnungen nach oben verlagert und somit Distanz zum Verkehr schafft. Die Aussenräume der Wohnung schneiden sich in den massiven Kubus aus Ziegelstein ein und bieten den Bewohnern so Schutz und Privatsphäre. Mit den präzisen Öffnungen der Lochfassade nimmt das Haus die ortstypischen Elemente auf, widerspiegelt sie auf moderne Art und gibt dabei ein fortschrittliches Statement ab.

Projektorganisation

Bauherr: Della Casa Bau GmbH
Architekt: Della Casa AG Architekten SIA
Generalunternehmer: Della Casa Bau GmbH
Haustechnik: Della Casa Engineering AG



Della Casa
Group





Hasenloh, Oberägeri

Ort: 6315 Oberägeri
ZG

Baujahr: 2017–2018

Fläche: 1'500 m²

Volumen: 4'800 m³

Einheiten: 6 Wohnungen

Auftragsvolumen: 8 Mio.

Projektbescrieb

Das Gebäude mit seinen sechs Wohnungen wurde so konzipiert, dass sämtliche Wohnungen eine optimale Besonnung, Privatsphäre und eine bestmögliche Aussicht in Richtung Süden zum See aufweisen. Die bewusst angeordneten Platten und Scheiben ziehen sich wie ein Band durch das gesamte Gebäude. Dieses trennt die einzelnen Geschosse und definiert gleichzeitig die gedeckten Aussenräume der Woh-

nungen. Dank der raumhohen Fenster werden alle Stockwerke mit Licht durchflutet und bieten darüber hinaus einen einzigartigen Ausblick auf das beeindruckende Panorama des Ägeritals. Durch das geschickte Einfügen in den Hang erhält jede Geschosswohnung einen eigenen Garten, welcher die Wohnungen räumlich nach aussen erweitert. Der eigenen Entfaltung beim Wohnen sind damit keine Grenzen gesetzt.

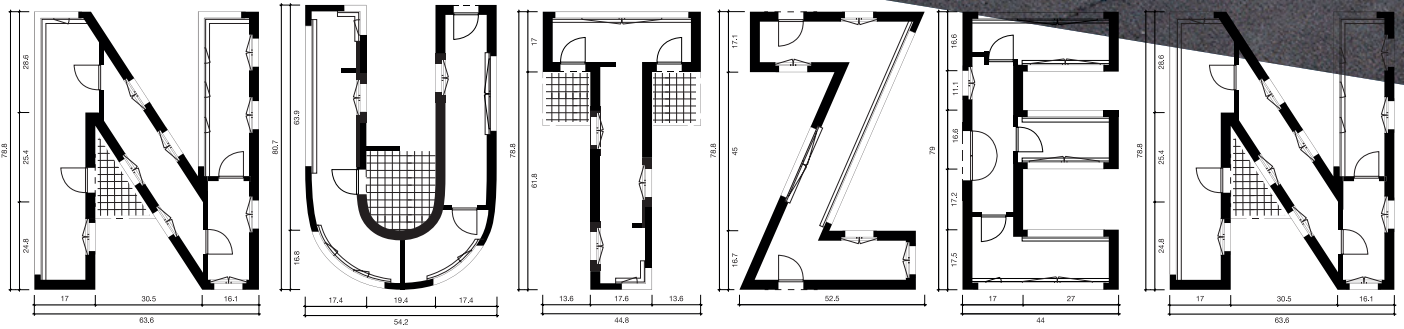


Projektorganisation

Bauherr: Konsortium Hasenloh
Architekt: Della Casa AG Architekten SIA
Generalunternehmer: Della Casa Bau GmbH
Haustechnik: Della Casa Engineering AG



Della Casa
Group





Neubau BÜWE

Projektorganisation

Bauherr: Zollweid Immobilien AG

Architekt: Della Casa AG Architekten SIA

Ort: 6343 Rotkreuz ZG

Baujahr: 2011–2013

Fläche: 5'300 m²

Volumen: 20'000 m³

Einheiten: Verwaltungsgebäude, Werkstatt, Werkhof

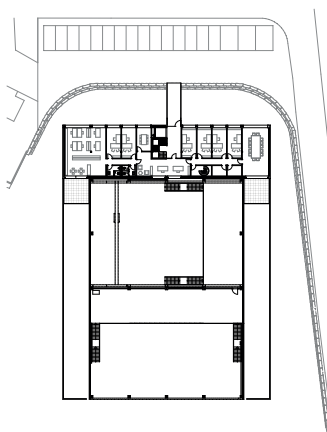
Auftrags-

volumen: 6 Mio.

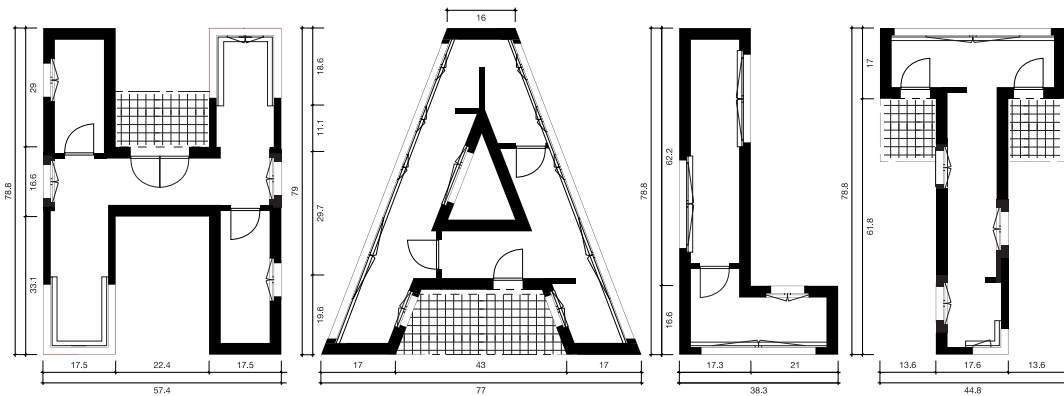
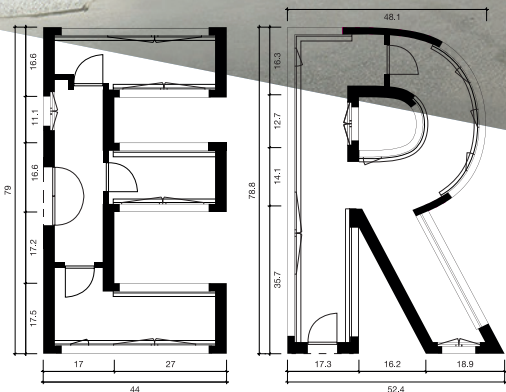
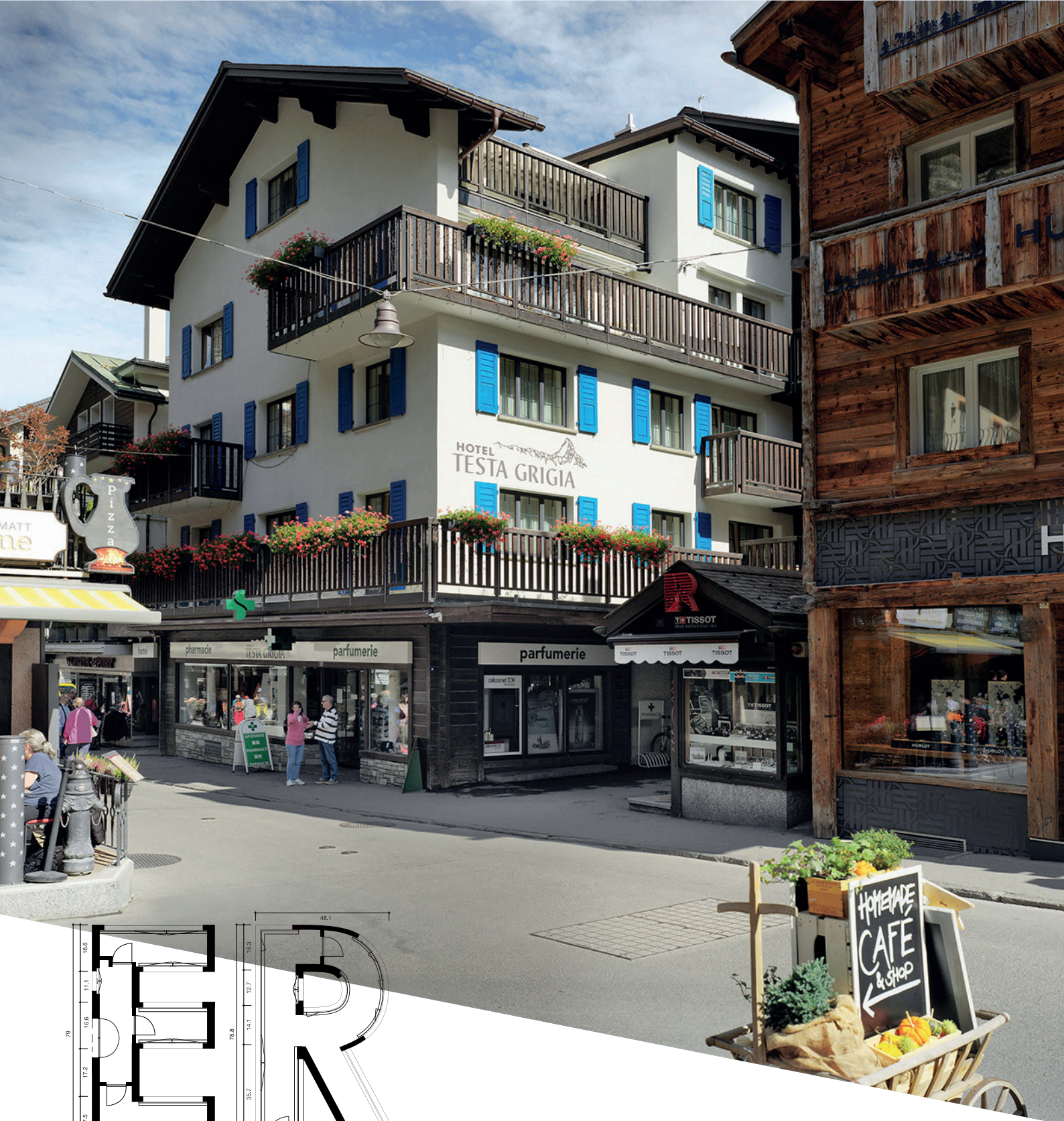
Projektbeschreibung

Der neue Sitz für ein Tiefbau-Unternehmen vereint Verwaltungsgebäude, Werkstatt und Werkhof unter einem Dach. Dank dem abfallenden Terrain konnten der Werkhof und das Verwaltungsgebäude komplett getrennt voneinander errichtet werden, was einen reibungslosen Betrieb unterstützt, da die Gebäude sehr

unterschiedliche Aufgaben zu erfüllen haben. Beide Gebäude wurden rundum freigelegt, wobei das höher gelegene Verwaltungsgebäude mittels einer Brücke erschlossen wurde. Tiefer gelegen befindet sich der zweigeschossige Werkhof mit den Werkstätten, dem Aufenthaltsraum und den Garderoben. Die Büro- und Administrationsräume im höher gelegenen Gebäude haben durch Fenster im ersten Obergeschoss einen direkten Sichtbezug zum Werkhof. So konnten unterschiedliche Nutzungen sinnvoll miteinander verknüpft werden.



Della Casa
Group





Ort: 3920 Zermatt VS
Baujahr: 2010
Fläche: 2'100 m²
Volumen: 5'350 m³
Einheiten: Hotel mit 60 Betten
Auftragsvolumen: 6 Mio.



Projektorganisation

Bauherr: Christine Gentinetta, Hotel Testa Grigia
 Architekt: Della Casa AG Architekten SIA
 Generalunternehmer: Della Casa Bau GmbH
 Haustechnik: Della Casa Engineering AG

Hotel Testa Grigia

Projektbeschreibung

Das Hotel im Herzen von Zermatt wurde einem Komplettumbau unterzogen. Dabei wurden sämtliche Hotelzimmer, Nasszellen sowie Aufenthalts- und Frühstücksräume erneuert und dem heutigen Stand der Technik angepasst. Sämtliche Leit-

ungen der Haustechnik und der Elektroanlage wurden neu installiert, ausserdem wurde die komplette Heizungs- und Warmwasseranlage saniert. Um die Anforderungen an die Erdbebensicherheit zu erfüllen, wurden alle Treppen sowie die Liftanlage neu mit Beton ausgebaut. Saniert wurden auch der Dachstuhl und die Fassade, wobei diese mit neuen Balkongeländern und Holz-Metall-Fenstern versehen wurde. Das ursprüngliche Äusserere des Hotels blieb dabei erhalten.



Della Casa
 Group

Della Casa Group AG
Rothusstrasse 21
6331 Hünenberg

Telefon
E-Mail
Webseite

041 785 61 31
info@dellacasa.group
www.dellacasa.group

